

Vmware Workstation Pro 14 설치

1. 시스템 사양 확인

- 키보드 입력 : 윈도우 + pause Break

The screenshot shows the Windows 10 System Information page. The following details are highlighted with red boxes:

- Windows 버전: Windows 10 Pro
- 프로세서: Intel(R) Core(TM) i7-7700 CPU @ 3.60GHz 3.60 GHz
- 설치된 메모리(RAM): 16.0GB
- 시스템 종류: 64비트 운영 체제, x64 기반 프로세서

Other visible information includes:

- 컴퓨터 이름, 도메인 및 작업 그룹 설정:
 - 컴퓨터 이름: Dong53-100
 - 전체 컴퓨터 이름: Dong53-100
 - 컴퓨터 설명: Dong53-100
 - 작업 그룹: DONG53
- Windows 정품 인증: Windows 정품 인증을 받았습니다. Microsoft 소프트웨어 사용 조건 읽기. 제품 ID: 00330-50980-79055-AAOEM

- CPU : IntelCore i5-5500 이상 권장
- RAM : 16G 이상
- 운영체제 : 64bit

2. vmware 설치

Vmware란? 가상 OS를 설치 해주는 프로그램



설치 프로그램은 직접 구하셔야합니다.

- vmware 홈페이지 : <https://www.vmware.com/>

Downloads → Free Product Trials → Workstation Pro

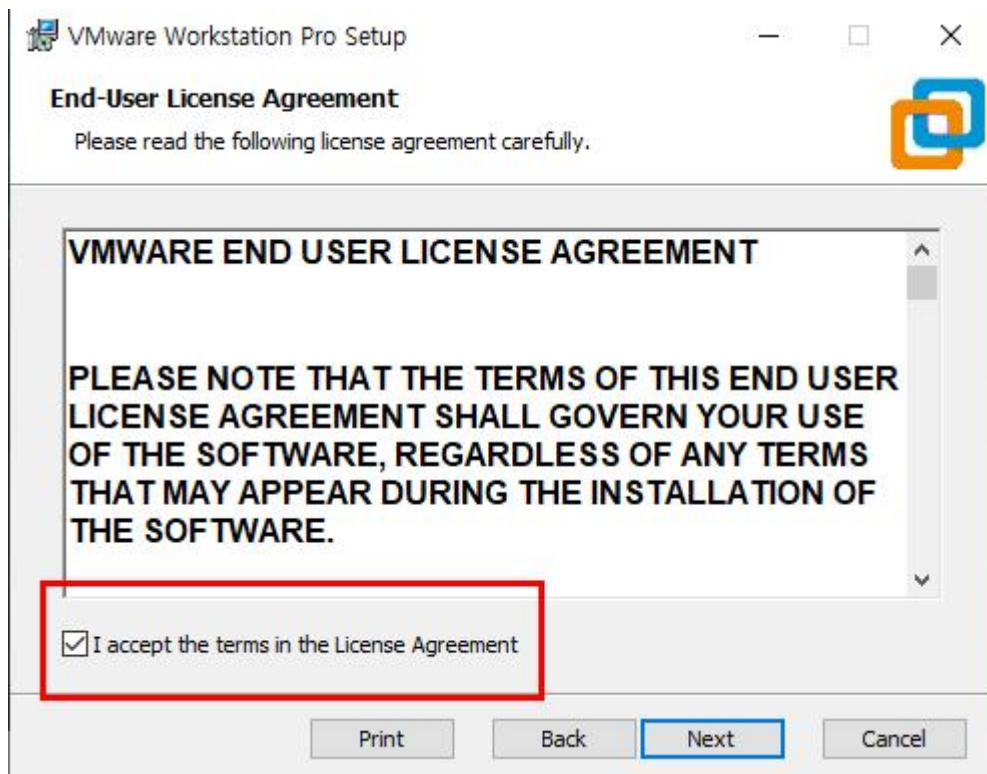
The screenshot shows the VMware website navigation. The 'Downloads' menu item is highlighted with a red box and labeled '1'. The 'Free Product Trials & Demos' sub-menu is highlighted with a red box and labeled '2'. Within this sub-menu, the 'Workstation Pro' link is highlighted with a red box and labeled '3'. The page also features a 'Top Tasks' bar with icons for 'My VMware', 'Downloads', 'Find Products', 'Training', and 'Support'.

News and Highlights

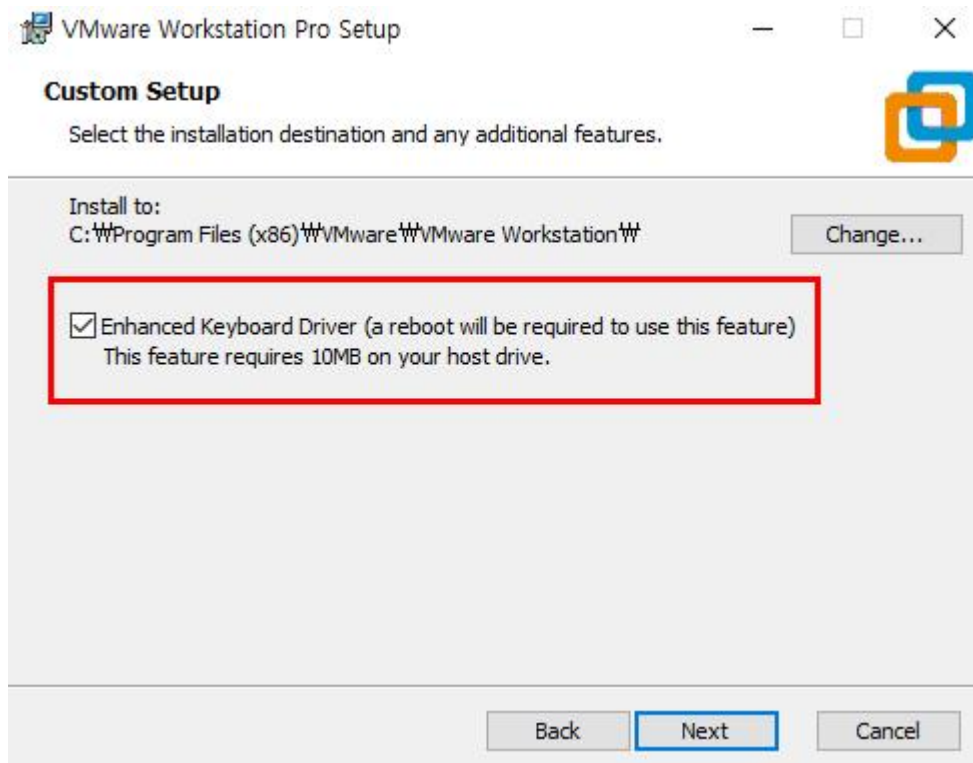
① Next 클릭



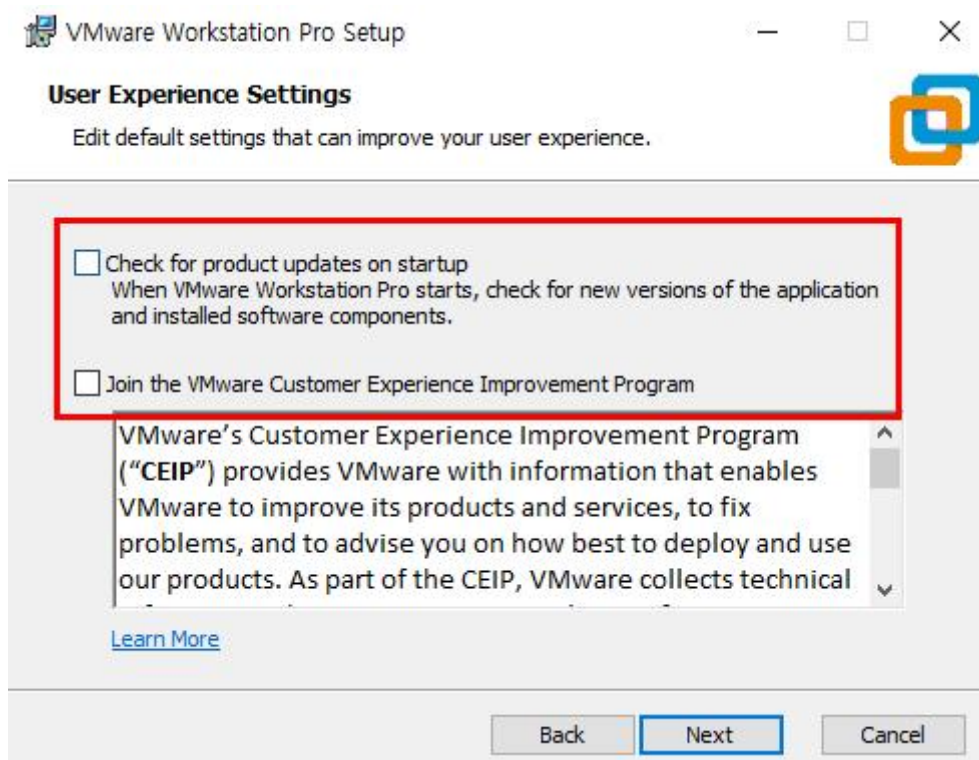
② 체크 후 Next 클릭



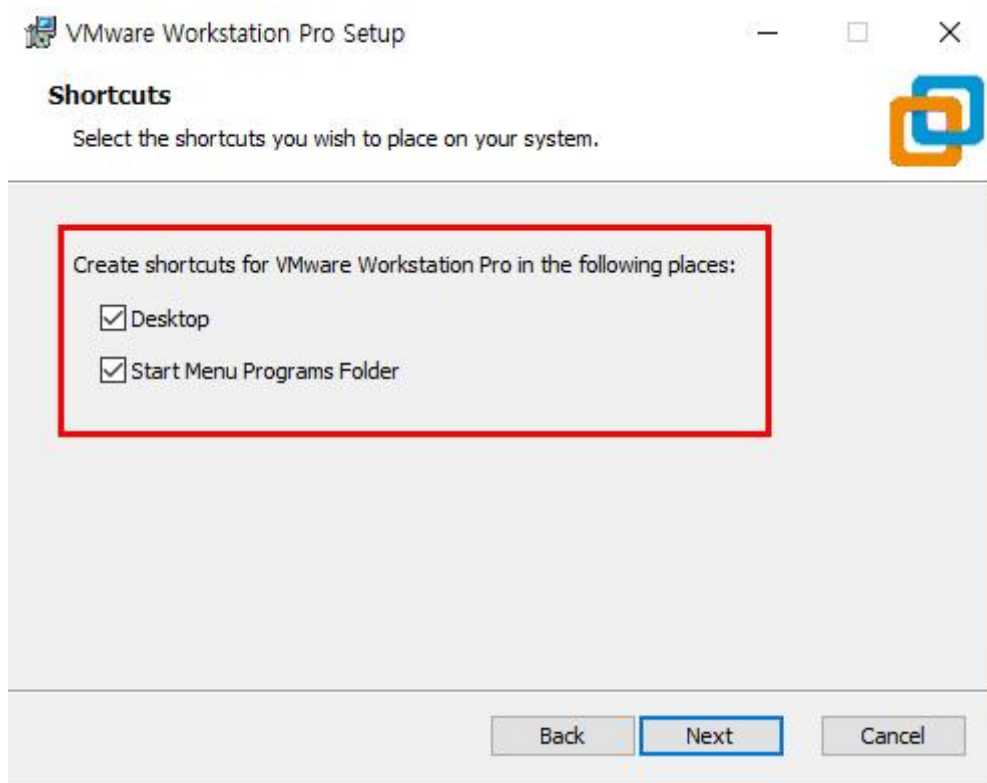
③ 체크 후 Next 클릭



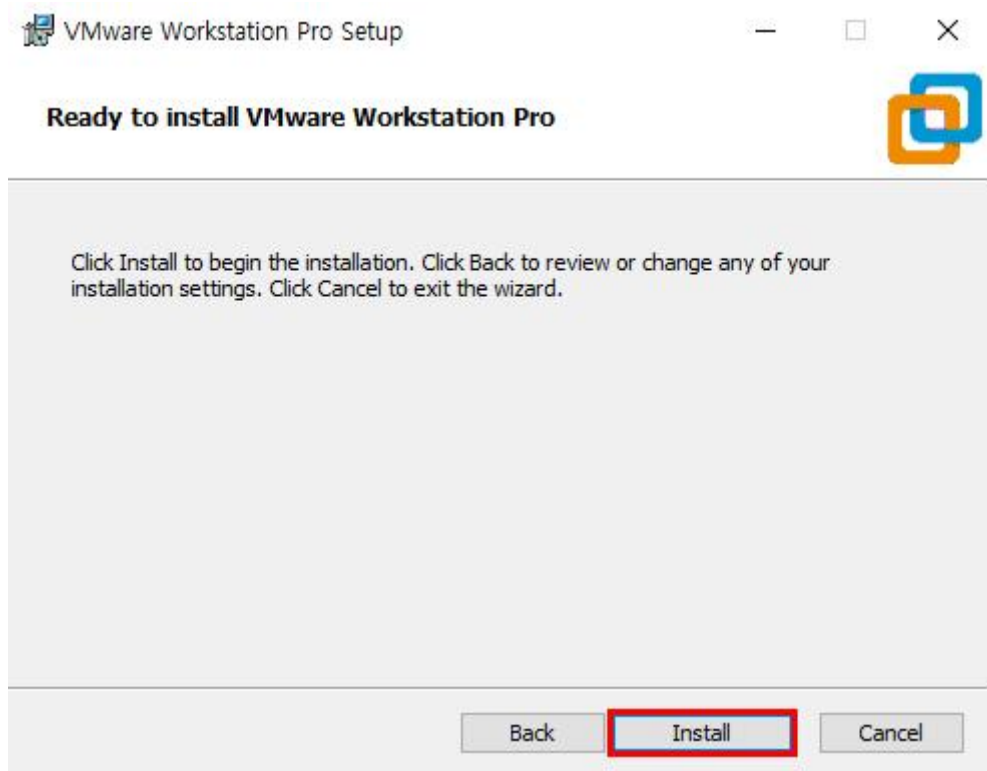
④ 체크 해제 후 Next 클릭

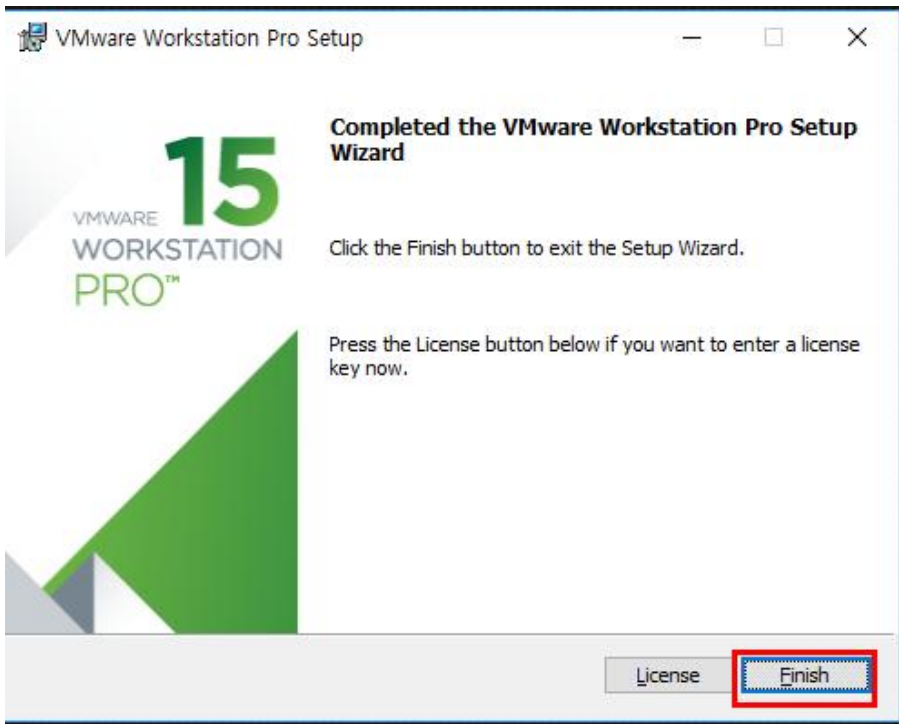


⑤ 체크 후 Next 클릭



⑥ Install 클릭





여기서, 라이선스 없이 사용하시면, 30일 동안 무료 사용 후 라이선스 번호를 입력해야합니다.
(현재 사진은 15버전입니다. 강의 당시에는 14버전으로 했으므로, 14버전으로 이용하시면 됩니다.)